



AGABEKOV
LIGHTING COMPANY INTERNATIONAL®

**HANGING ROD WITH LIGHT
BARRE DE PENDERIE AVEC LUMIERE
HÄNGELEISTE MIT BELEUCHTUNG**

2016

Private Houses - Hotels - Yachts - Chalets - Shops

HANGING ROD WITH LIGHT - TYPES
BARRE DE PENDERIE AVEC LUMIERE - TYPES
HÄNGELEISTE MIT BELEUCHTUNG - TYPEN



LP Series

Natural anodised aluminium
Aluminium éloxé naturel
Natürlich eloxiertes Aluminium

LPW Series

Plywood
Contreplaqué
Sperrholz



HANGING ROD WITH LIGHT BARRE DE PENDERIE AVEC LUMIERE HÄNGELEISTE MIT BELEUCHTUNG



Low voltage system for hanging rod, using different lighting units.

Included

- Extruded natural anodised aluminium tubular profile.
- 2 insulated flat conductors of 8mm² each (B'Light® worldwide patented)
- Half moon clear glass (Opal on request)
- 2 x FT1 or FT1-W : wall supports
- COS-1: power connector - 1m cables of 2.5mm²

Power cable

- Cos-1 included: power connector 1m cables of 2.5mm²
- The cable section depends on the distance between transformer and luminaire

Not included

- Stabilized power supply 220V-24V
- Lighting Sources : Aga-Led®, Flex Tape or Xenon
- FC : Central support
- IDP : Door switch

Standard Materials

- Natural anodised aluminium

On request

- Thermo-Enameling
- Powder Coating RAL
- Colour Anodising
- Polished Aluminum Chrome or Gold aspect
- Plywood

Système basse tension pour barre de penderie utilisant différentes unités lumineuses.

Compris dans le luminaire

- Profilé extrudé en aluminium éloxé naturel de forme tubulaire
- 2 conducteurs plats isolés de 8mm² chacun (brevet mondial B'Light®)
- Verre clair demi-lune (Opaline sur demande)
- 2 x FT1 or FT1-W : support mural
- COS-1: cosse d'alimentation - 1m cables de 2.5mm²

Câble d'alimentation

- COS-1: cosse d'alimentation - 1m cables de 2.5mm²
- La section du câble dépend de la distance entre le transformateur et le luminaire

Non compris

- Alimentation stabilisée
- Unités lumineuses
- Support central FC en aluminium éloxé naturel, pour longueur supérieure à 900mm
- Interrupteur de portes IDP

Materiel Standard

- Aluminium éloxé naturel

Sur demande

- Thermolaquage
- Poudrage RAL
- Eloxage
- Aluminium Poli Aspect Chrome ou Doré
- Contreplaqué

Niederspannungssystem für Hängeleiste mit mehreren Beleuchtungseinheiten.

Inbegriffen

- Röhrenförmiges natureloxiertes Aluminiumextrusionsprofil
- 2 isolierte Flachleiter von je 8 mm² (Weltpatent B'Light®)
- Halbmondförmige Klarglasabdeckung (opak auf Anfrage)
- 2 x FT1 oder FT1-W : Wandhalterungen
- COS-1: Stromanschluss - 1 m Kabel mit 2,5 mm²

Stromkabel

- COS-1 inbegriffen: Stromanschluss - 1 m Kabel mit 2,5 mm²
- Der Kabelquerschnitt ist vom Abstand zwischen dem Transformator und dem Beleuchtungssystem abhängig

Nicht inbegriffen

- Stabilisierte Stromversorgung 220V-24V
- Lichtquellen: Aga-Led®, Flex Tape oder Xenon
- FC : Zentrale Stütze
- IDP : Türschalter

Standardmaterialien

- Natürlich eloxiertes Aluminium

Auf Anfrage

- Thermolackiert
- RAL-pulverbeschichtet
- Eloxiert
- Poliertes Aluminiumchrom oder Goldfarben
- Sperrholz



SOME OF THE APPLICATIONS - EXEMPLES D'UTILISATIONS - EINIGE ANWENDUNGEN



CHOOSE YOUR LIGHTING SOURCE
 CHOISISSEZ VOTRE UNITE LUMINEUSE
 WÄHLEN SIE IHRE LICHTQUELLE



LP Series - Aluminium

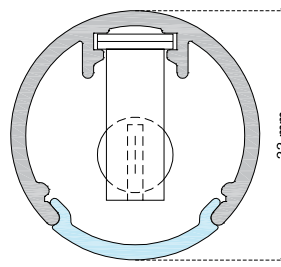


LPW Series - Plywood

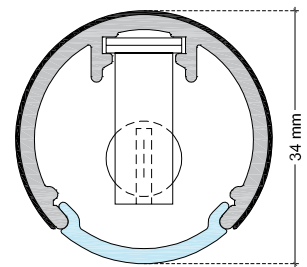
XENON LONG LIFE

Glass	Clear or Frosted	
Power	3W	5W
Voltage	24V	24V
Beam Angle	360°	360°
Color Temperature	lm/Unit	
2300K	12.6lm	
2400K	40lm	
Lifetime	20'000h	

LPXAC



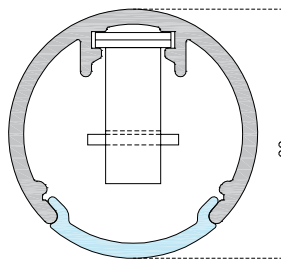
LPXACW



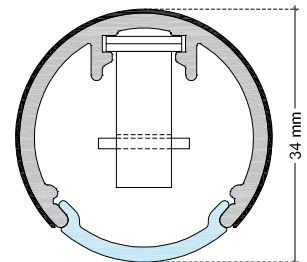
AGA-LED® TYPE B / GENERATION 2

Ref	B2	B3	B4	B6
Voltage	24V	24V	24V	24V
Power	1.2W	1.2W	1.2W	1.2W
Beam Angle	120°	120°	120°	120°
CRI	80	80	80	80
Color Temperature	lm/Unit			
2000K	40 ~ 68	48 ~ 82	46 ~ 78	70 ~ 118
2200K	44 ~ 74	- -	50 ~ 85	76 ~ 129
2400K	48 ~ 81	58 ~ 97	55 ~ 93	83 ~ 140
2800K	68 ~ 114	82 ~ 137	66 ~ 111	99 ~ 166
4000K	68 ~ 114	82 ~ 137	66 ~ 111	99 ~ 166
Lifetime	50'000h			
Working T°	-20°C to +45°C			
Environmental protection	Modified acrylate resin			

LPAL



LPALW



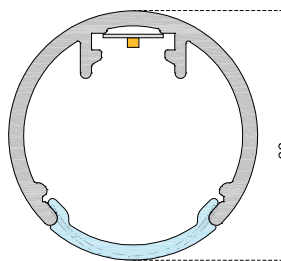
FLEX ADVANCE

Voltage	24V
Beam Angle	120°
CRI	>80
Cut-Options	every 100mm
Lifetime	50'000h or 5 years
Working T°	-35°C to +50°C
Dimming Control	24V Constant Voltage / 1-10V, Dali, KNX

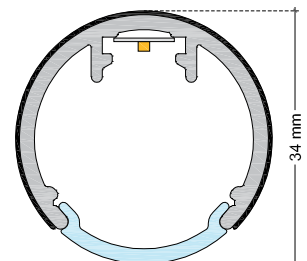
Flex Advance - Power and Luminous Flux per meter

3000K	4000K
4.3W/m - 510lm/m	4.3W/m - 510lm/m
8.9W/m - 1020lm/m	8.9W/m - 1020lm/m
13.8W/m - 1530lm/m	13.8W/m - 1530lm/m

LPAL



LPALW



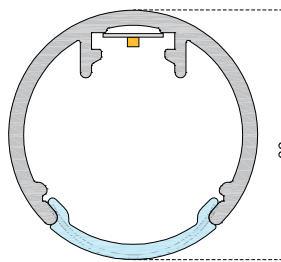
FLEX EXCITE

Voltage	24V
Beam Angle	120°
CRI	>90
Cut-Options	every 50mm
Lifetime	50'000h or 5 years
Working T°	-35°C to +50°C
Dimming Control	24V Constant Voltage / 1-10V, Dali, KNX

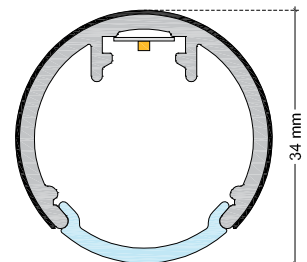
Flex Excite - Power and Luminous Flux per meter

2700K	3000K	4000K
6.2W/m - 600lm/m	6.2W/m - 600lm/m	5.6W/m - 615lm/m
11.2W/m - 1190lm/m	11.2W/m - 1190lm/m	10.8W/m - 1220lm/m
18W/m - 1770lm/m	18W/m - 1770lm/m	15.8W/m - 1220lm/m
2 W/m - 2470lm/m	26W/m - 2470lm/m	22.6W/m - 2440lm/m

LPAL



LPALW

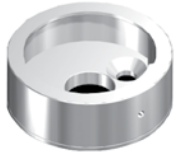


FIXTURE
FIXATION
BEFESTIGUNGSVORRICHTUNG



LP Series - Aluminium

LPW Series - Plywood



INCLUDED

WALL SUPPORT

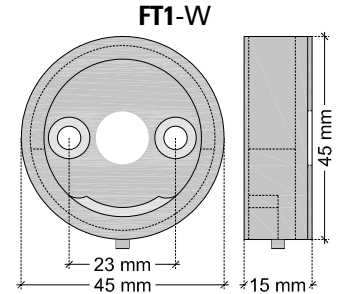
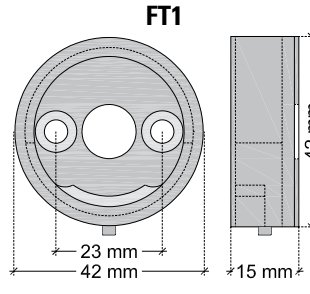
Slide support in natural anodised aluminium. Not available in plywood.

SUPPORT MURAL

Support d'extrémité en aluminium éloxé naturel. Non disponible en contreplaqué.

WANDHALTERUNG

Schiebehalterung aus natürlich eloxiertem Aluminium. Nicht in Sperrholz verfügbar.



ON REQUEST

MEDIAN SUPPORT

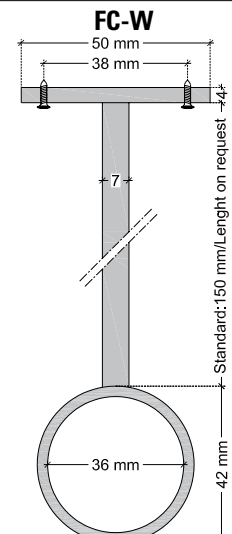
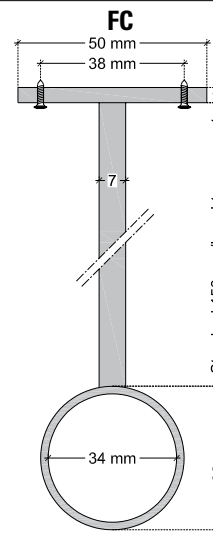
Natural anodised aluminium support. To be install every 900mm for a safe installation. Not available in plywood.

SUPPORT INTERMEDIAIRE

Support en aluminium éloxé naturel. A installer tous les 900mm pour une installation en toute sécurité. Non disponible en contreplaqué.

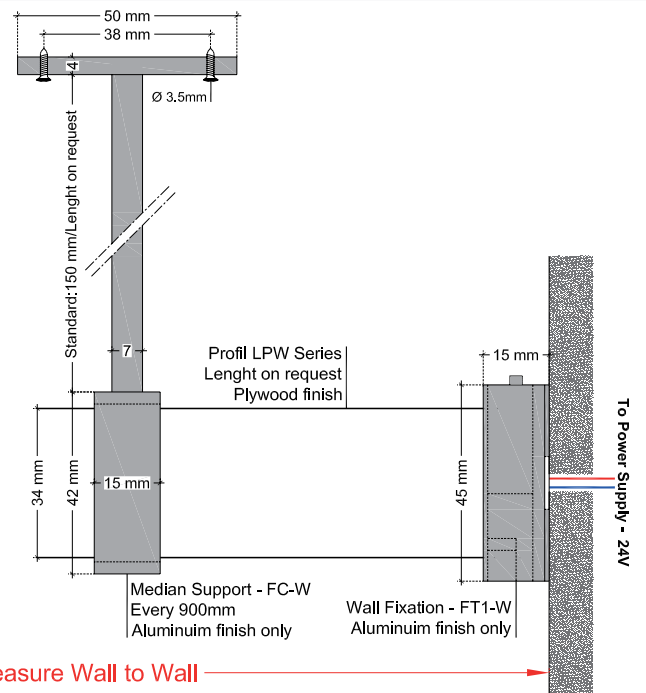
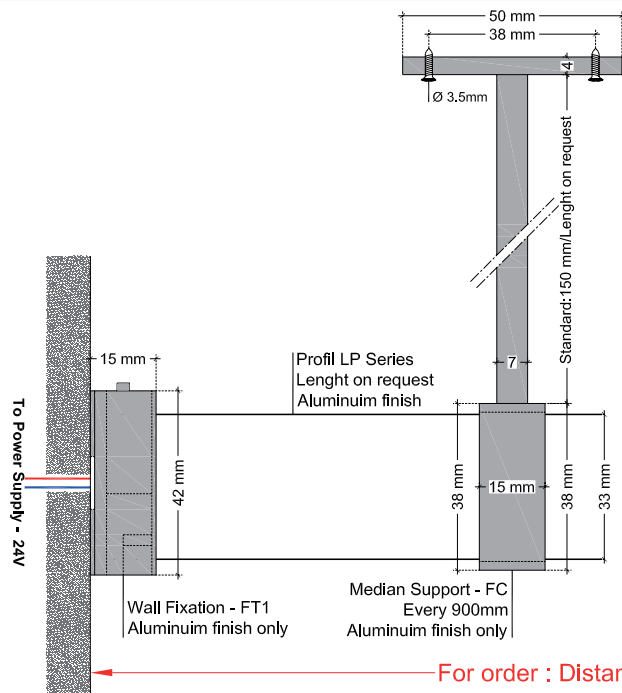
MITTELHALTERUNG

Halterung aus natürlich eloxiertem Aluminium. Für sichere Montage alle 900 mm anbringen. Nicht in Sperrholz verfügbar.



LP SERIES / ALUMINIUM

LPW SERIES / PLYWOOD



For order : Distance-measure Wall to Wall

ACCESSORIES - ACCESSOIRES - ZUBEHÖR

COVER OR GRID - COUVERCLE OU GRILLE - ABDECKUNG ODER GITTER

INCLUDED

VFC

Halfmoon clear glass
Verre clair demi lune
Halbmondförmiges Klarglas



ON REQUEST

VFO

Halfmoon opal glass
Verre opaline demi lune
Halbmondförmiges opakes Glas



ON REQUEST

GRPR

Stainless steel protection grid
Grille de protection en acier inoxydable
Schutzgitter aus rostfreiem Stahl

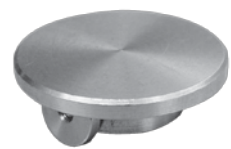


END CAPS & JUNCTION - EMBOUT & LIEN - ENDABDECKUNG & VERBINDUNG

ON REQUEST

EPR190

Natural Anodised Aluminium end-caps
Embout en aluminium éloxé naturel
Endabdeckungen aus natürlich eloxiertem
Aluminium



ON REQUEST

A90

Natural Anodised Aluminium 90° Angle
Angle 90° en aluminium éloxé naturel
90°-Winkel aus natürlich eloxiertem Alumi-
nium



CONNECTION - CONNECTION - ANSCHLUSS

INCLUDED

COS-1

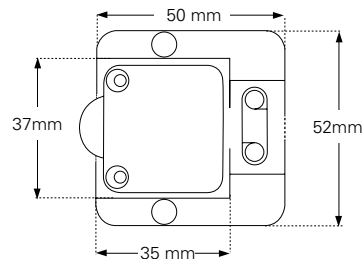
1m power connectors of 2.5mm²
1m cosses d'alimentation de 2.5mm²
1m Stromanschlüsse mit 2,5mm²



ON REQUEST

IDP

Door Switch
Interrupteur de porte
Türschalter



ALUMINIUM SURFACE TREATMENT - TRAITEMENT SURFACE ALUMINIUM - ALUMINIUM-OBERFLÄCHENBEHANDLUNG

This colour chart is for reference only. It is not possible to faithfully reproduce on paper or on a web page the wood species or shades obtained by thermo-enamelling, anodising or polishing. This list of finishes is therefore not exhaustive; for all other requests please send us your references or specimens. For sampling, please contact our office: info@agabekov.com

Le présent nuancier est indicatif. Il est impossible de restituer fidèlement sur papier ou sur page web les essences de bois ou les teintes obtenues par thermolaquage, anodisation ou polissage. Cette liste de finitions est donc non-exhaustive, pour toutes autres demandes merci de nous communiquer vos références ou échantillons. Pour un échantillonnage, merci de contacter notre bureau : info@agabekov.com

Die Farbtafel dient nur als Referenz. Es ist nicht möglich, auf Papier oder einer Website die Holzarten bzw. die durch Thermolackierung, Eloxierung oder Politur erhältlichen Farben wirklichkeitsgetreu wiederzugeben. Die Liste der Oberflächenbehandlungen ist daher nicht umfassend; bei anderen Anfragen oder Wünschen senden Sie uns bitte Ihre Referenzen oder Muster. Muster erhalten Sie auf Anfrage an: info@agabekov.com

ELOXAGE - ANODISING - ELOXIERT

Aluminium surface treatment by an electrolytic process in an acid medium. This technique gives aluminium protection against wear from friction and shock. It also lets aluminium be coloured while retaining its metallic appearance. All Agabekov profiles are available with a standard natural anodised surface treatment.

Traitement de surface aluminium par un processus d'électrolyse en milieu acide. Cette technique offre à l'aluminium une protection contre l'usure due aux frottement et aux chocs. Elle permet aussi une coloration de l'aluminium tout en conservant son aspect métallique. Tous les profils Agabekov sont proposés avec un traitement de surface standard éloxé naturel.

Aluminium-Oberflächenbehandlung mittels eines elektrolytischen Prozesses in einem sauren Medium. Diese Technik verleiht Aluminium einen Schutz gegen Abnutzungserscheinungen durch Reibung und Stöße. Dadurch lässt sich das Aluminium außerdem einfärben, ohne dass es sein metallische Ästhetik verliert. Alle Agabekov-Profile sind mit einer standardmäßigen, natürlich eloxierten Oberflächenbehandlung erhältlich.

NATURAL-NATÜRLICH



GOLD-OR 2



GOLD-OR 2.5



GOLD-OR 3



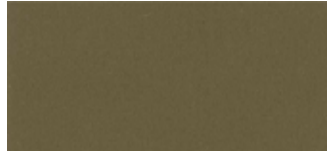
BRONZE 3



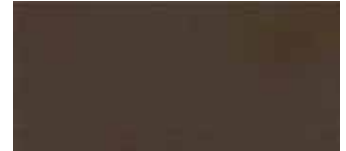
BRONZE 4



BRONZE 5



BRONZE 21



POLISHED ALUMINIUM - ALUMINIUM POLI - POLIERTES ALUMINIUM

Surface treatment of aluminium by polishing. This technique gives aluminium a bright shine for obtaining a chromed or golden appearance.

Traitement de surface aluminium par polissage. Cette technique offre à l'aluminium une grande brillance afin d'obtenir un aspect chromé ou doré.

Oberflächenbehandlung des Aluminiums durch Politur. Diese Technik verleiht dem Aluminium durch die verchromte oder goldfarbene Ästhetik einen strahlenden Glanz.

CHROME ASPECT - ASPECT CHROME
ALUMINIUMCHROM



BRIGHT GOLD - DORE BRILLANT
STRAHLENDES GOLD



ALUMINIUM SURFACE TREATMENT - TRAITEMENT SURFACE ALUMINIUM - ALUMINIUM-OBERFLÄCHENBEHANDLUNG

THERMO-ENAMELLING - THERMOLAQUAGE - THERMOLACKIERT

Surface treatment of aluminium by spray painting. This technique provides a wide variety of colours that are more durable than standard paint. The standard colour coding is the RAL shades.

Traitement de surface aluminium par projection de peinture. Cette technique offre une grande variété de coloration plus durable qu'une peinture standard. La codification de couleur standard est le nancier RAL.

Oberflächenbehandlung des Aluminiums durch Sprühfarbe. Durch diese Technik erhält man eine breite Vielfalt an Farben, die dauerhafter sind als bei einem gewöhnlichen Anstrich. Die Standard-Farbcodes entsprechen den RAL-Farbtönen.

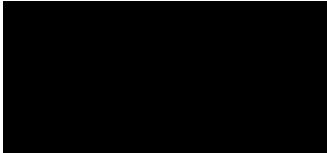
POWDER COATING RAL - POUDRAGE RAL - RAL-PULVERBESCHICHTUNG

Surface treatment of aluminium by electrostatic powdercoating. This technique gives very high consistency of shades and a wide variety of colours. The standard colour coding is the RAL shades.

Traitement de surface aluminium par poudrage électrostatique. Cette technique offre une très grande régularité des teintes et une grande variété de couleurs. La codification de couleur standard est le nancier RAL.

Oberflächenbehandlung des Aluminiums durch elektrostatische Pulverbeschichtung. Mithilfe dieser Technik erhält man eine hohe Konsistenz der Farben und ein breites Farbspektrum. Die Standard-Farbcodes entsprechen den RAL-Farbtönen.

RAL 9005



RAL 9010



RAL 7008



RAL 6016



PLYWOOD - CONTREPLAQUE - SPERRHOLZ

MAHOGANY-ACAJOU-MAHAGONI



ALDER-AULNE-ERLE



BAMBOO-BAMBOU-BAMBUS



BIRCH-BOULEAU-BIRKE



OAK-CHÊNE-EICHE



EBONY-EBENE-EBENHOLZ



MAPLE-ERABLE-AHORN



ASH-FRÊNE-ESCHE



BEECH-HETRE-BUCHE



ROSEWOOD-HONDURAS-ROSENHOLZ



CHERRY-MERISIER-KIRSCH



WALNUT-NOYER-WALNUS



ELM-ORME-ULME



SAPPELLI-SAPPELLI-SAPPELLI



SIPO-SIPO-SIPO



WENGE-WENGE-WENGE



Characteristics

- All AGA-LED® lighting units manufactured for Agabekov Lighting Company International®, are coated to protect them from humidity and dust.
- The applied coating is clear acrylic formulated without chlorinated solvents or CFC's. The UV generated by sunlight, will not affect the translucence of the coating.
- The AGA-LED® units emit no UV or IR rays and are therefore ideal for lighting paintings and all items sensitives to UV or IR rays.
- The coating product withstands temperatures ranging from -40°C to 125°C.
- The contact-ends of the unit are not coated. Oxidization can occur but the three tight-fitting contact points should guarantee a reliable connection.
- The effect of humidity on the light output of an AGA-LED®, is negligible. It is the heat that speeds up the degradation.
- We exposed several AGA-LED® lighting units without coating for two years, in external conditions.

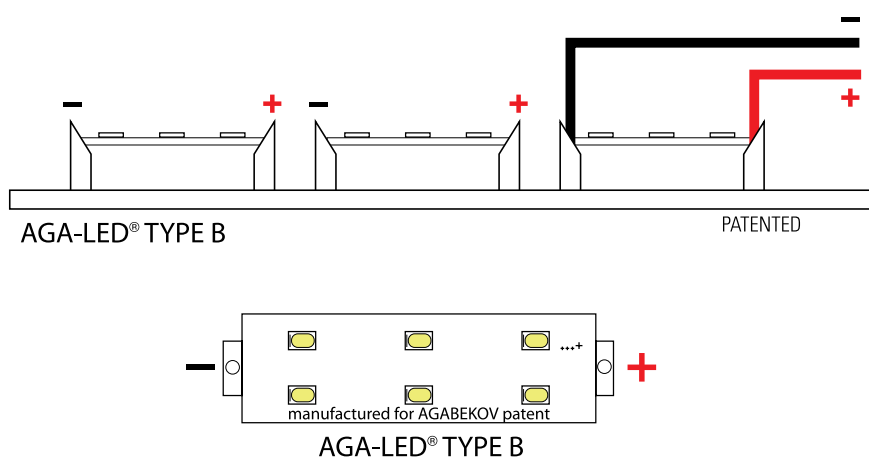
Caractéristiques

- Toutes les unités lumineuses AGA-LED® fabriquées pour Agabekov Lighting Company International®, sont enduites pour leur assurer une protection contre l'humidité et la poussière.
- L'enduit appliqué est une solution acrylique claire sans dissolvants chlorés ou CFC's. Les UV produits par la lumière du soleil n'influenceront pas la translucidité de l'enduit.
- Les unités AGA-LED® n'émettent pas de rayonnement UV ou IR, elles sont donc idéales pour éclairer les peintures ainsi que tous les éléments sensibles aux rayons UV ou IR.
- L'enduit résiste aux températures s'étendant de -40°C à 125°C.
- Les contacts de l'unité ne sont pas enduits, une oxydation peut se produire mais les trois points de contact ajustés garantissent un raccordement fiable.
- L'effet de l'humidité sur le rendement lumineux d'une unité AGA-LED® est négligeable. C'est la chaleur qui accélère la dégradation.
- Nous avons exposé plusieurs unités lumineuses AGA-LED® sans enduit pendant deux ans, aux conditions extérieures.

Eigenschaften

- Alle AGA-LED®-Beleuchtungseinheiten, die für Agabekov Lighting Company International® hergestellt werden, erhalten eine Beschichtung zum Schutz gegen Feuchtigkeit und Staub.
- Diese Schutzschicht besteht aus Acryl, ohne Chlor-Lösungsmitteln oder FCKW. Die Beschichtung ist resistent gegen die UV-Strahlen des Tageslichts und bleibt transparent.
- Die AGA-LED®-Leuchten geben keine UV- oder Infrarot-Strahlen ab, so dass diese Leuchten ideal sind zur Beleuchtung von Gemälden und allen anderen Objekten, die auf solche Strahlen empfindlich reagieren.
- Die Beschichtung ist im Bereich von -40°C bis 125°C temperaturbeständig.
- Die Kontaktstücke an den Enden sind nicht beschichtet, so dass es zu Oxidation kommen kann. Die drei justierten Kontaktpunkte garantieren jedoch einen zuverlässigen Anschluss.
- Feuchtigkeit hat kaum Auswirkungen auf die Lichtleistung einer AGA-LED®-Leuchte. Dagegen trägt Hitze zur schnelleren Alterung bei.
- Wir haben mehrere AGA-LED®-Leuchten ohne Beschichtung zwei Jahre lang unter Aussenbedingungen benutzt.

WARNING! ENSURE THE CORRECT POLARITY!
ATTENTION! RESPECTER LA POLARITE
ACHTUNG! ACHTEN SIE AUF KORREKTE POLARITÄT!



SYMBOLE AND ABBREVIATIONS - SYMBOLE ET ABBRÉVIATION - SYMBOLE UND ABKÜRZUNGEN



European Norms Electrical Certification No. 370.069.

B'Light® conforms to the European Standards EN 60.598.1 and EN 60.598.2.1 and EN 60.825-1, class III, IP. These standards cover all aspects of product safety, including electrical, mechanical and thermal specifications. The electrical tests on B'Light® products were carried out by the Swiss Electrotechnical Association. Compliance certification ENEC 13 No. 95.110960.



All products subject to the EMC guideline 89 / 336 (electromagnetic compatibility) and the guideline 73/23 (low voltage) meet the requirements therein and bear the CE symbol on their packaging

Products with discharge lamps and electronic components in accordance with the valid EN norm, which in the basis of the EMC guideline 89/336 (electromagnetic compatibility) do not cause interference



USA certification Standard for Luminaires UL1598/CSA C22.2 No.250.0-00



UL Underwriters Laboratories



Standard Russian Certification GOST



Standard Intertek Certification



European certification according to CCA procedures (CENELEC Certification Agreement) with NTR (Notification of Test Results)
Confirmation of conformity with safety and EMC standard



All luminaires meet the F requirements in accordance with EN 60598-1 and are suitable for mounting on normal inflammable mounting surfaces (housing parts)



Class III Luminaires

IPXX

Protection mode IP (more information page 24)



AGABEKOV SA
Green Power
Energy Saving

DISTRIBUTOR

THE LUMINARIES ILLUSTRATED IN OUR CATALOGUES ARE PATENTED AND PROTECTED BY INTERNATIONAL PROPERTY RIGHTS. LEGAL ACTION WILL BE TAKEN IN THE EVENT OF ANY REPRODUCTION OR OTHER VIOLATION OF OUR PROPERTY RIGHTS.



AGABEKOV SA Manufacture 6, ROUTE DE COMPOIS
CH-1222 VÉSENAZ - GENEVA - SWITZERLAND
Tel. +41 22 752 47 45 Fax. +41 22 752 37 08
E-mail: info@agabekov.com



AGABEKOV

AGABEKOV SA Bureau d'études 73, ROUTE DE THONON
CH-1222 VÉSENAZ - GENEVA - SWITZERLAND
Tel. +41 22 752 47 45 Fax. +41 22 752 37 08
Internet: www.agabekov.com

